



Verein zur Förderung
altersgerechten Wohnens e.V.

Pflege & Leicht
Seit 1986 Beratung Pflege Betreuung

Ambulant betreute Wohngemeinschaft

Hermannstraße 55

Sehr geehrte Damen und Herren,
sehr geehrte Kolleginnen und Kollegen,

die Pflege von demenziell erkrankten Menschen beginnt fast immer in den eigenen vier Wänden. Zu Beginn der Erkrankung wird die Versorgung, oft aus Pflichtgefühl, durch Angehörige sichergestellt. Erst im Verlauf der Erkrankung kommt die Zeit, in der diese Aufgabe durch sie nicht mehr zu bewältigen ist. Spätestens jetzt bietet sich, als bisher wenig bekannte Alternative zu der drohenden Heimunterbringung, der Umzug in eine ambulant betreute Wohngemeinschaft an. Der Betroffene kann weiterhin in seinen eigenen vier Wänden wohnen, erhält eine individuelle Betreuung und kann ein Leben in einer Gemeinschaft führen.



Was unterscheidet ambulante Wohngemeinschaften von anderen Betreuungsformen

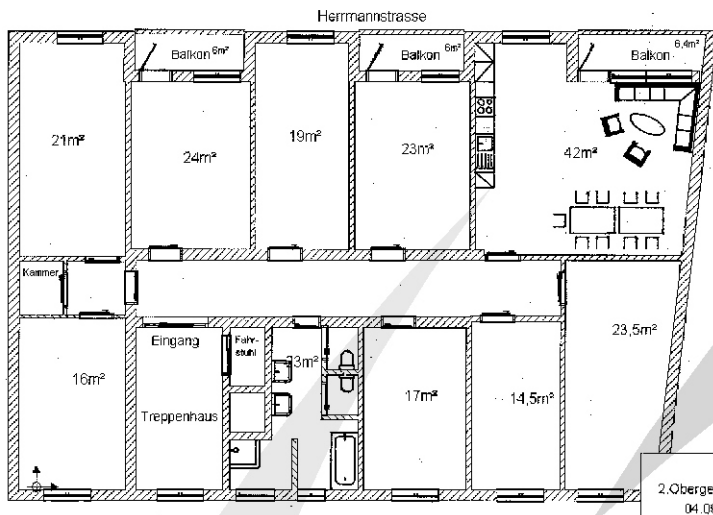
In einer Wohngemeinschaft gestalten die Bewohner den Alltag nach ihren Fähigkeiten. Der familiäre Charakter einer WG bietet ein hohes Maß an Geborgenheit.

Jeder entscheidet selbst, in welchem Umfang er am Gemeinschaftsleben

teilnehmen möchte. Dies bietet auch Raum für Individualisten. Alte, lieb gewonnene Gewohnheiten können beibehalten werden. Jeder Bewohner hat sein eigenes kleines Reich, welches er nach persönlichen Wünschen gestalten und einrichten kann.

Bei der Wohngemeinschaft in der Hermannstraße 55

handelt es sich um eine großzügig geschnittene und helle 10 Zimmer-Wohnung in zentraler Neuköllner Lage, aufwändig renoviert und nach neuestem Standard und altersgerecht modernisiert. Sie befindet sich im 2.OG und ist per Aufzug gut zu erreichen.



Zimmer von 14,5 m² bis 24 m² bieten Raum zur Entfaltung. Die großen Zimmer mit Balkon sind ideal für Paare.

Ein großer Gemeinschaftsraum mit angeschlossener Küche und Balkon lädt zum gemeinsamen Verweilen ein. Das Bad wurde komplett saniert sowie behindertengerecht gestaltet und ausgestattet. Der Ausbau einer großen Dachterrasse zum ruhigen Innenhof ist für 2010 geplant.

Im Haus befinden sich verschiedene Ärzte.

Einkaufs- und Ausflugsmöglichkeiten finden sich in näherer Umgebung.

Keine Angst mehr, allein zu sein

Vor Ort werden die Bewohner 24 Stunden am Tag liebevoll durch ein qualifiziertes Team der Firma Pflege-Leicht betreut. Der Einsatz von Stammpflegepersonal ermöglicht eine, an die Biographie des einzelnen angelehnte Bezugspflege. Der Zeitplan in der WG ist den Bedürfnissen der Bewohner angepasst. Jeder bekommt die Zuwendung dann, wenn er sie braucht, ob einzeln oder gemeinsam, zum Beispiel beim gemeinsamen Kochen oder Spielen.



Sie hätten gerne mehr Informationen?

Ob Kostenklärung, Antragsstellung oder Umzug, rufen Sie uns an!

030 609 769 0

Unsere Sozialarbeiterin Frau Thiele und Frau Simon stehen Ihnen gern mit Rat und Tat zur Seite.

Mit freundlichen Grüßen

Frank Eschenbach
Geschäftsführer Pflege-Leicht

**Noch
sind
Zimmer
frei!**